

## Acesso Nuvem xmeye.net

Será abordado nesse documento como realizar o acesso remoto via Nuvem pelo xmeye.net.

Requisitos:

-O acesso deve ser feito pelo Internet Explorer

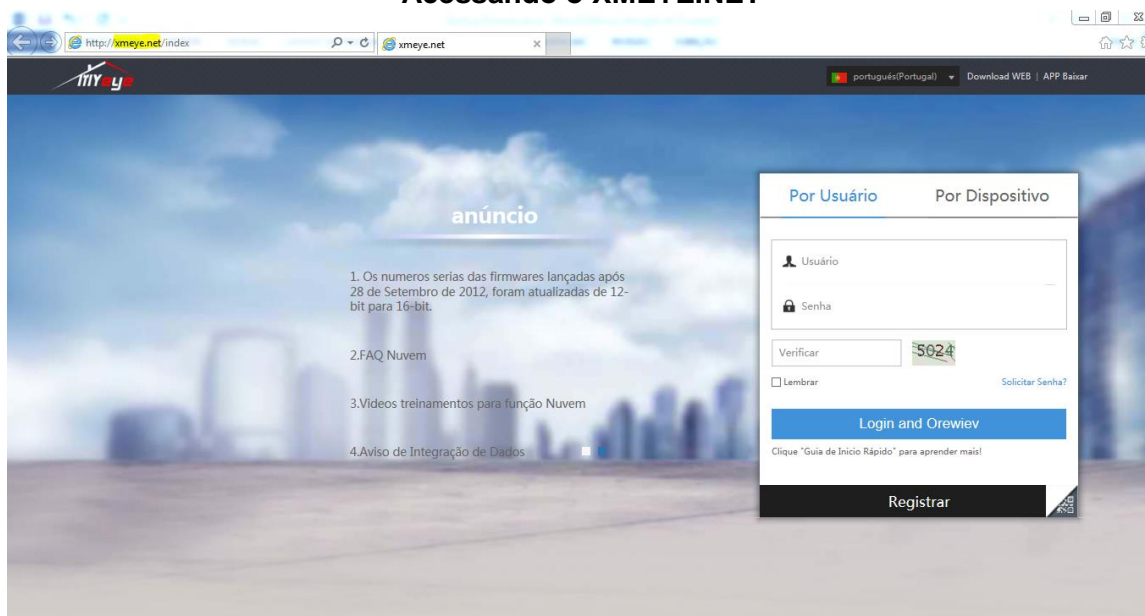
-Configuração do IE : <https://www.youtube.com/watch?v=QH4WJO16RJJs>

-Para realizar o backup remoto deve verificar se o antivírus do seu computador não bloqueia a transferência de arquivos, como também se o UAC(Controle de conta de usuário) está em um nível que permita essa transferência de arquivos (desabilitado de preferência).

-[Acesso](#)

-[Visualizar Gravações](#)

## Acessando o XMEYE.NET



O site XMEYE.NET dá a OPÇÃO de cadastro para criar uma conta onde gerencia seus DVRs. O cadastro não é obrigatório, pode realizar o acesso clicando em “Por Dispositivo”.

Por Usuário **Por Dispositivo**

abcdef1234567890

admin Usuário

Senha

5583

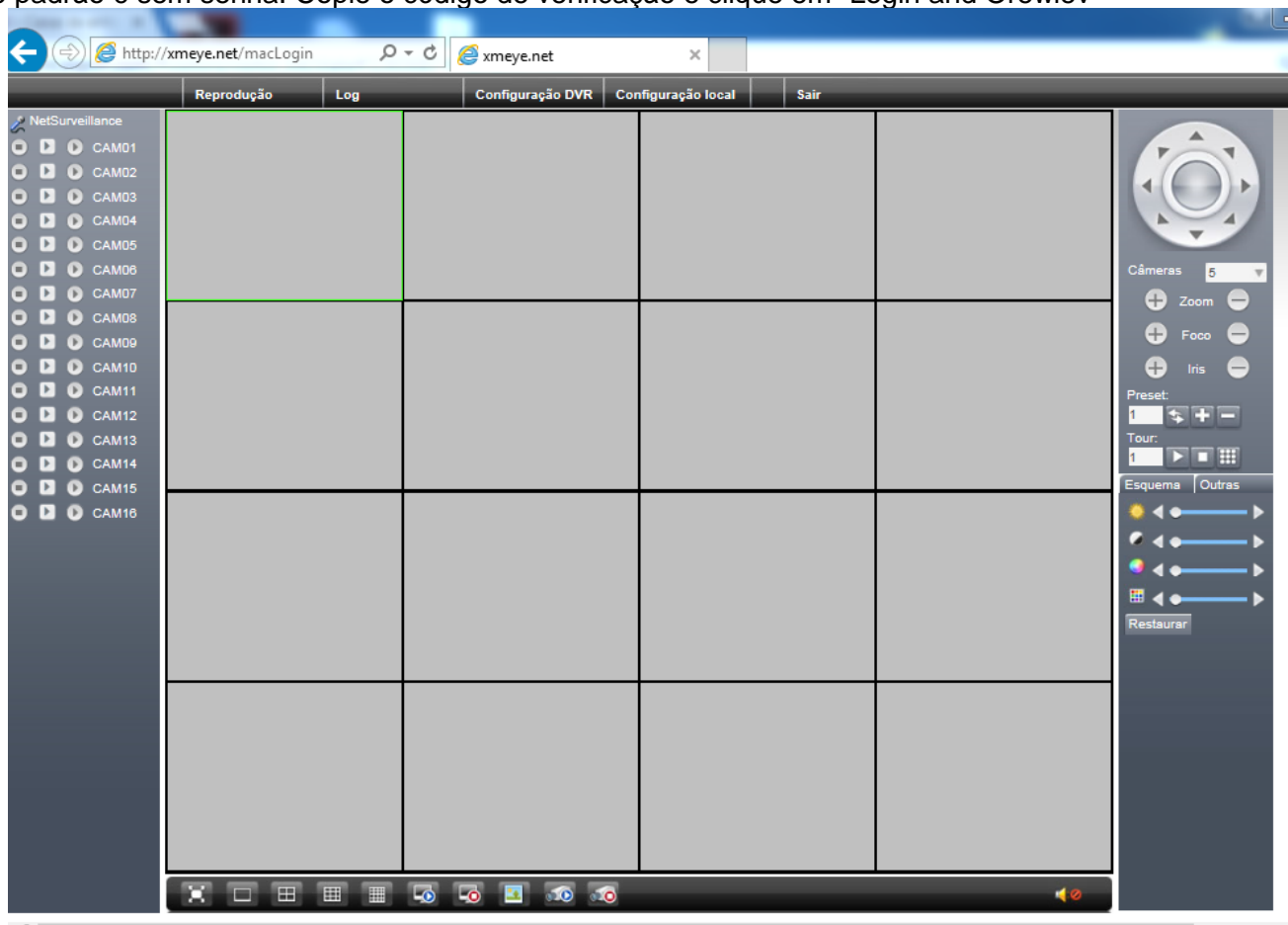
5583

Login and Orewiev

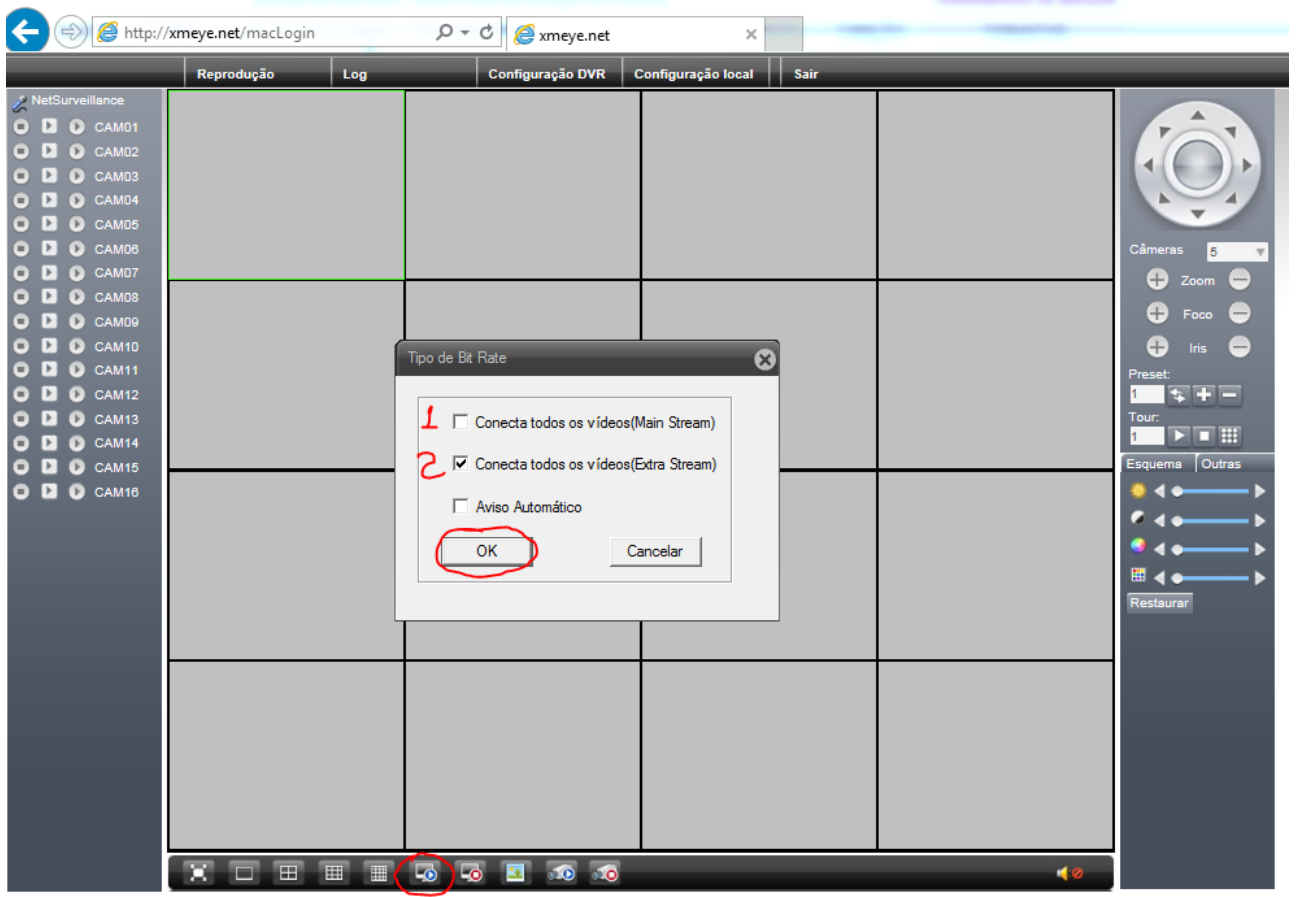
Clique "Guia de Inicio Rápido" para aprender mais!

Registrar

Após clicar em acesso "Por Dispositivo", coloque o serial do dvr encontrado em: Menu->Info->Versão->N SERIAL. O usuário é o usuário do dvr, o padrão é admin, a senha é a senha do dvr, o padrão é sem senha. Copie o código de verificação e clique em "Login and Orewiev"

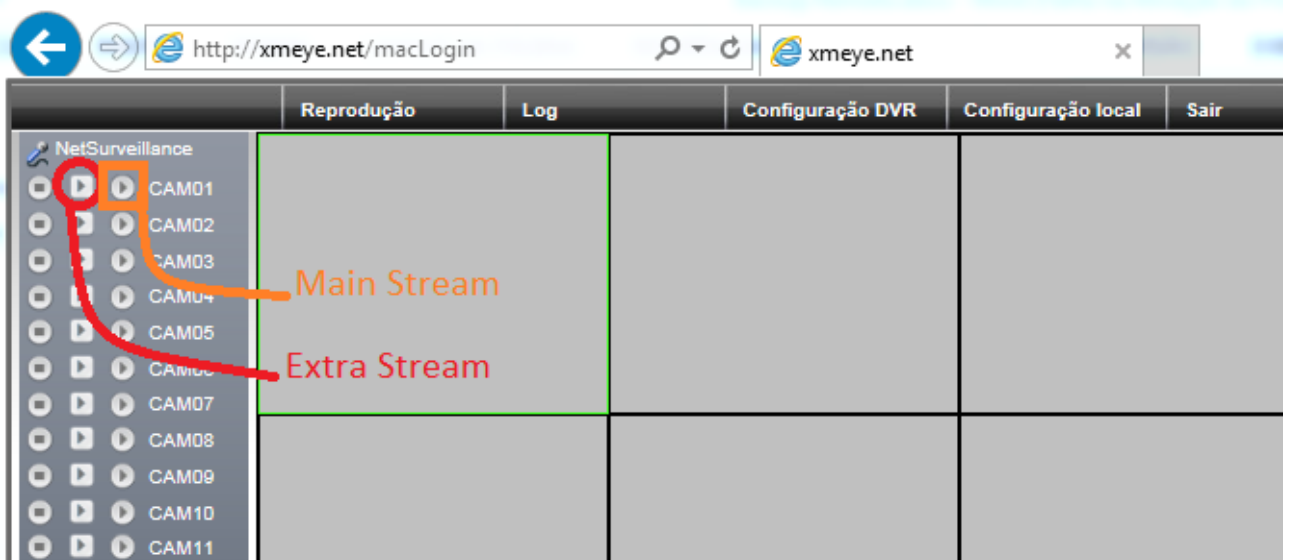


Uma vez conectado pode visualizar as câmeras selecionando o 'play' em todos os canais ou individualmente.

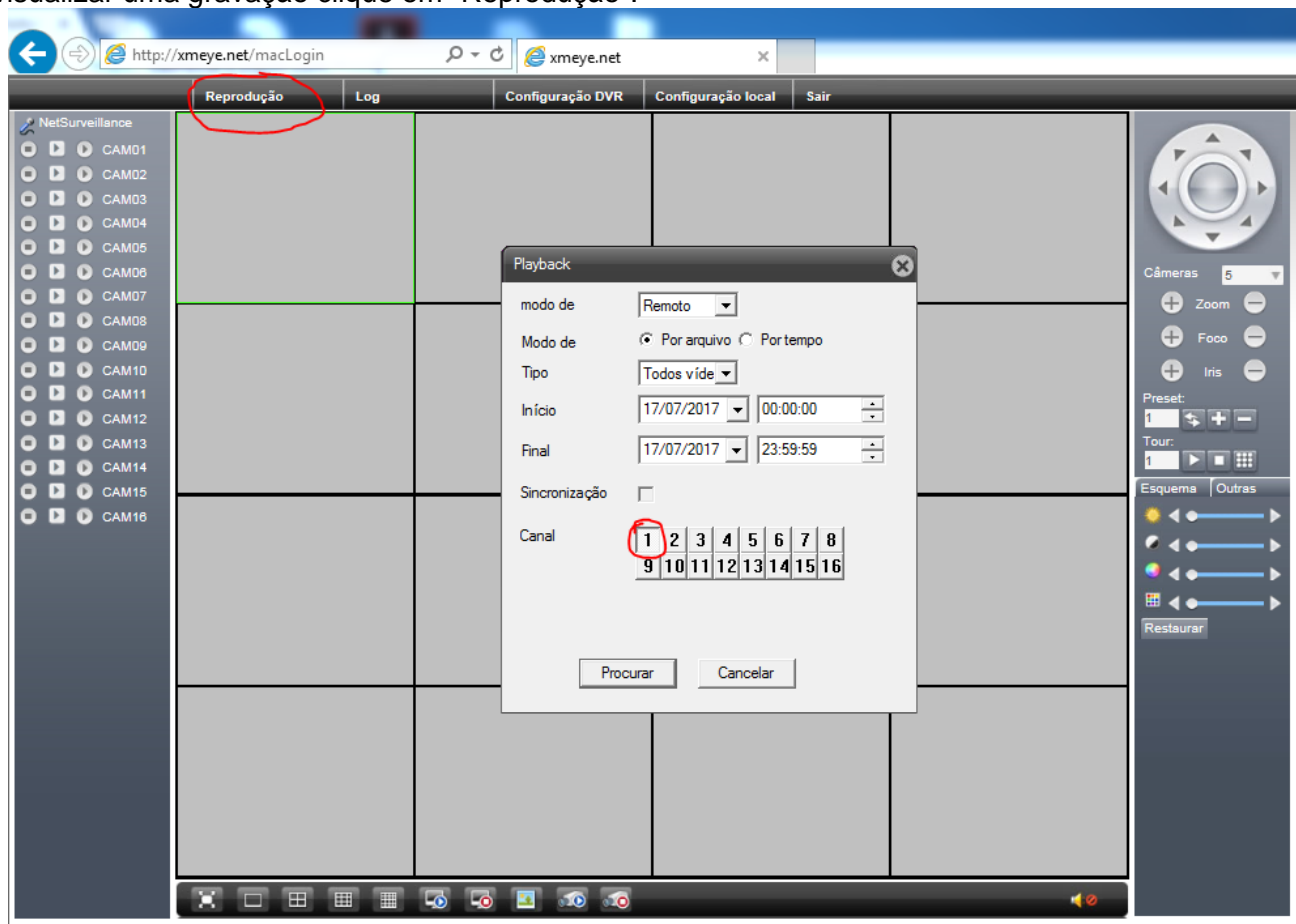


Ao clicar no ícone do play irá aparecer uma pop up que solicita se deseja conectar pelo 'Main Stream' ou 'Extra Stream'. 1- é a qualidade de gravação, maior qualidade, porém dependendo da velocidade de upload onde está o dvr, pode ou não carregar adequadamente as imagens. 2- é a qualidade destinada para acesso remoto, qualidade inferior, porém com transmissão mais rápida.

Também é possível abrir câmeras individualmente.



Para visualizar uma gravação clique em “Reprodução”.



Na janela 'playback' selecione o intervalo para obter os pacotes de gravações e também o canal que deseja visualizar.

OBS 1: Certifique-se que a data que está no dvr é adequada a da pesquisa.

OBS 2: Se a velocidade de upload onde está o dvr não for suficiente não irá mostrar as gravações.

OBS 3: Se o usuário for diferente do 'admin', certifique-se que o mesmo tem permissão para visualizar as gravações.