

Configuração básica do DVR

Antes de utilizar os recursos de gravação do DVR será necessário formatar o HD pelo DVR .

Formatação de HD :para formatar o HD acesse , "Dispositivo" > selecione "HDD". Para formatar o HD será necessário informar o "nome de usuário" e "senha". Após informar clique em login.

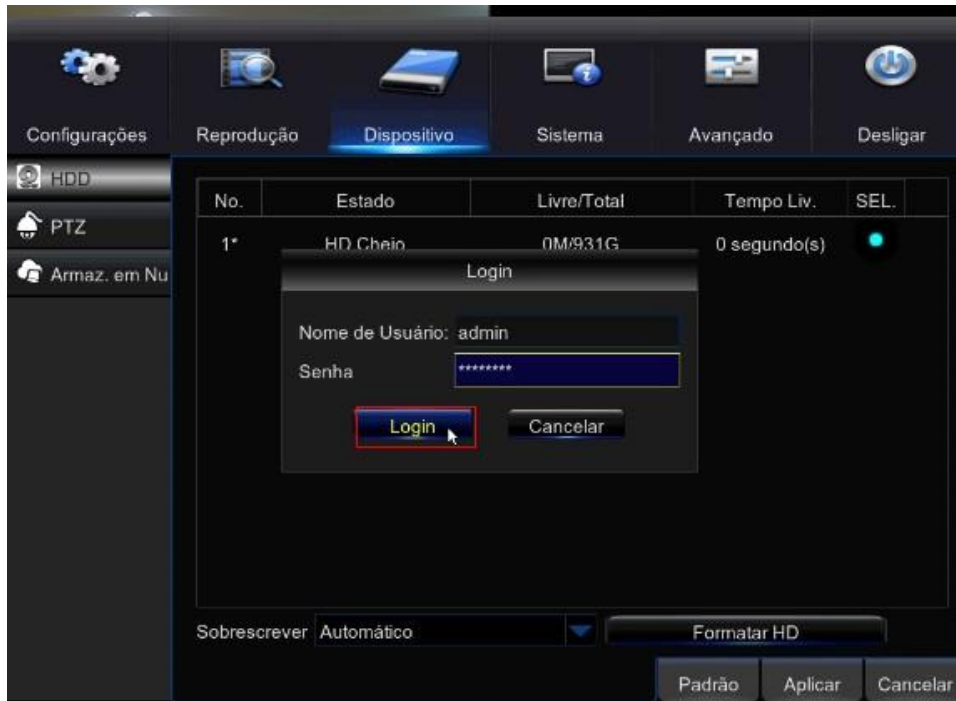


Imagem "Login de formatação"

Será exibida uma nova interface de aviso de formatação clique em "OK" para iniciar a formatação.



Imagem "de aviso"

Então a formatação é inicializada após exibir a mensagem de formatação concluída com sucesso. Clique em "OK" para finalizar a formatação.

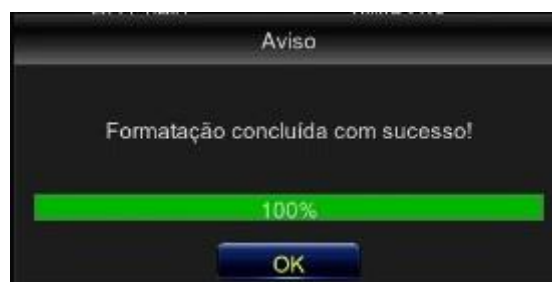


Imagem "Formatação concluída"

Gravação

Selecione “Configurações” > “Gravação” > “Agenda”:

Modo contínuo : de fábrica o DVR já vem configurado para a gravação no modo contínuo.

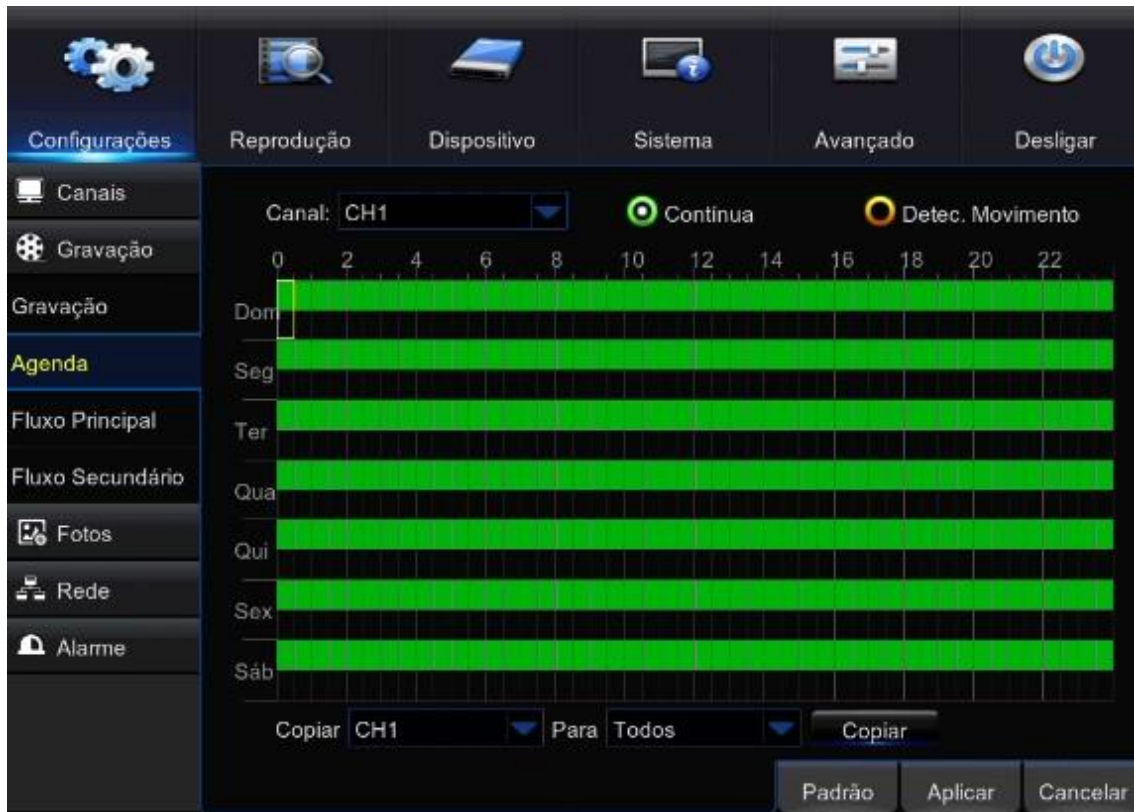


Imagem “Agenda contínua”

Modo detecção de movimento: antes de fazer a configuração é necessário desmarcar o modo contínuo. Com o “modo contínuo” selecionado clique com o esquerdo do mouse no primeiro quadrado e arraste até o último. Os quadrados verdes que foram selecionados se apagaram.

Selecione o modo “Detec. Movimento” faça o mesmo procedimento que foi feito para desmarcar o modo “contínuo”, clique com o esquerdo do mouse no primeiro quadrado que foi selecionado e arraste até o último quadrado. Toda a seleção ficará amarela, indicando que o modo detecção de movimento está selecionado.

Logo abaixo da seleção clique no botão “copiar”, para a configuração feita no “canal 1” ser feita para todos os outros canais. E por fim clique no botão “Aplicar”. para salvar a configuração

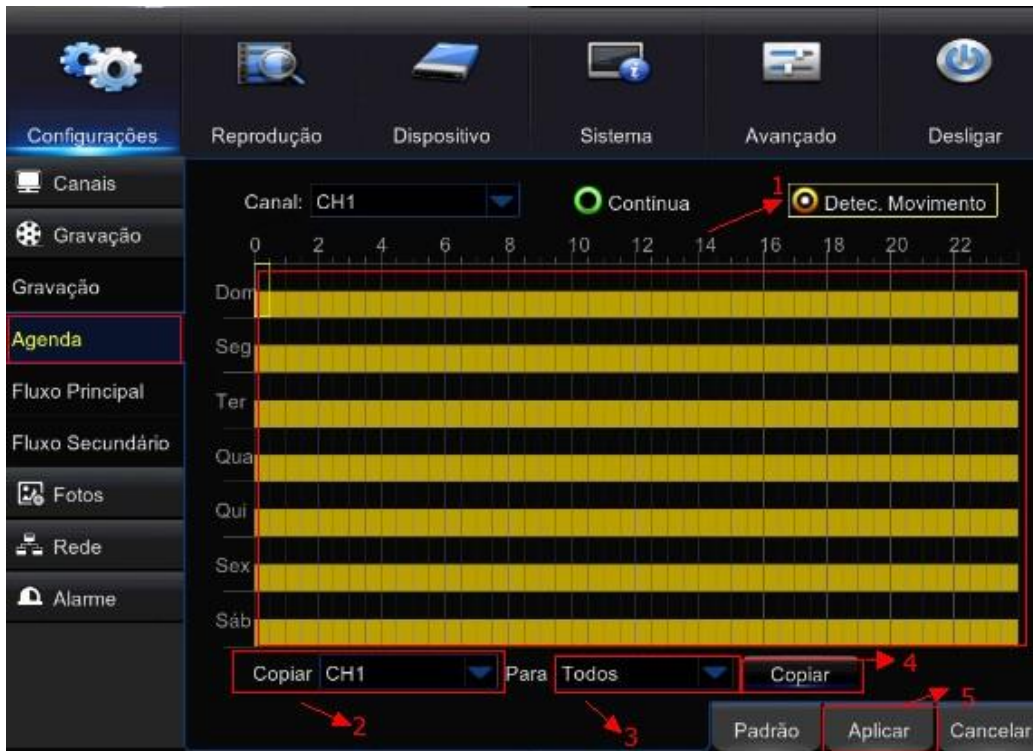


Imagem "Agenda Detec. Movimento"

Reprodução modo contínuo: selecione "Reprodução".> clique no botão "Pesquisar" ele irá fazer uma busca nos canais onde tem gravações.

Reprodução canal: em "Canais analógicos" exibira o número do canal em azul e no canto direito em laranja .Isso significa que há gravações neste canal.

Reproduzir: clique em reproduzir para visualizar as gravações nos canais .

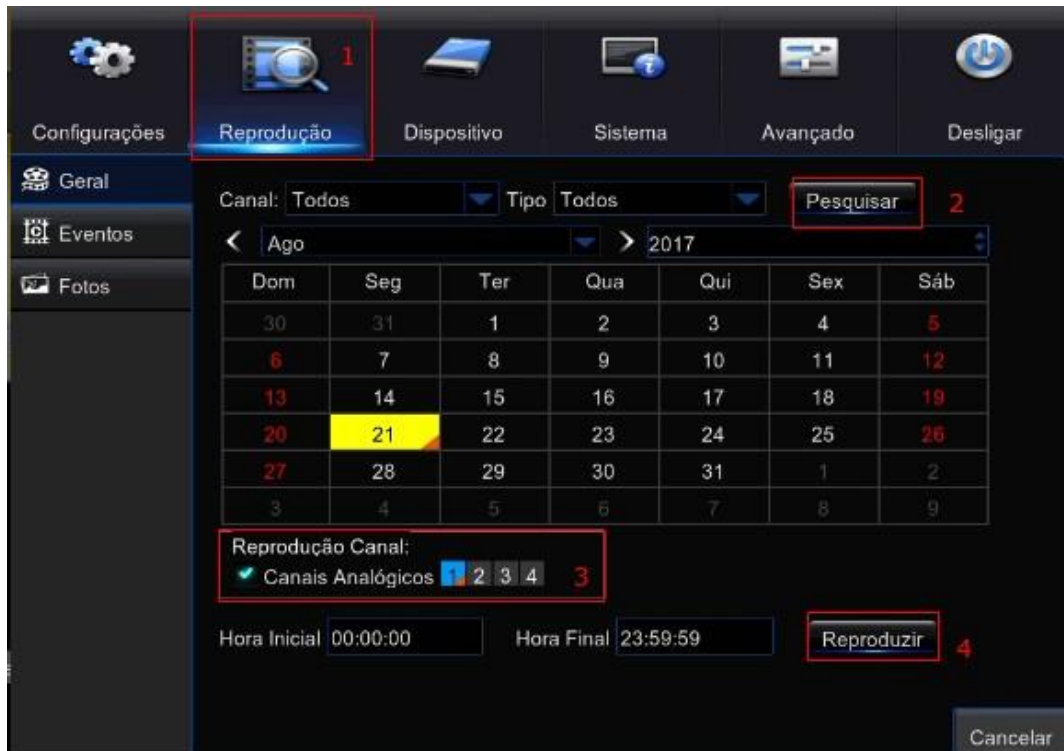


Imagem "pesquisa de canais"

Após clicar em reprodução a gravação no canal selecionado será exibida



Imagem "Reprodução contínua"

Onde houver gravações no calendário no canto direito ficara em laranja e no dia selecionado ficara preenchido em amarelo. Selecione o canal que deseja visualizar as gravações e em seguida clique no botão "player". Em baixo na linha do tempo ficara uma barra em verde indicando que naquele período há gravações. E possível selecionar o horário que queira visualizar selecionando com o mouse , com clique esquerdo no período que queira visualizar.

Reprodução modo detecção de movimento: selecione "Reprodução".> clique no botão "Pesquisar" ele irá fazer uma busca nos canais onde há gravações. Observe a imagem "pesquisa de canais" para referencia .

Reprodução canal: em "Canais analógicos" exibira o número do canal em azul e no canto direito em laranja .Isso significa que há gravações neste canal.

Reproduzir: clique em reproduzir para visualizar as gravações nos canais .

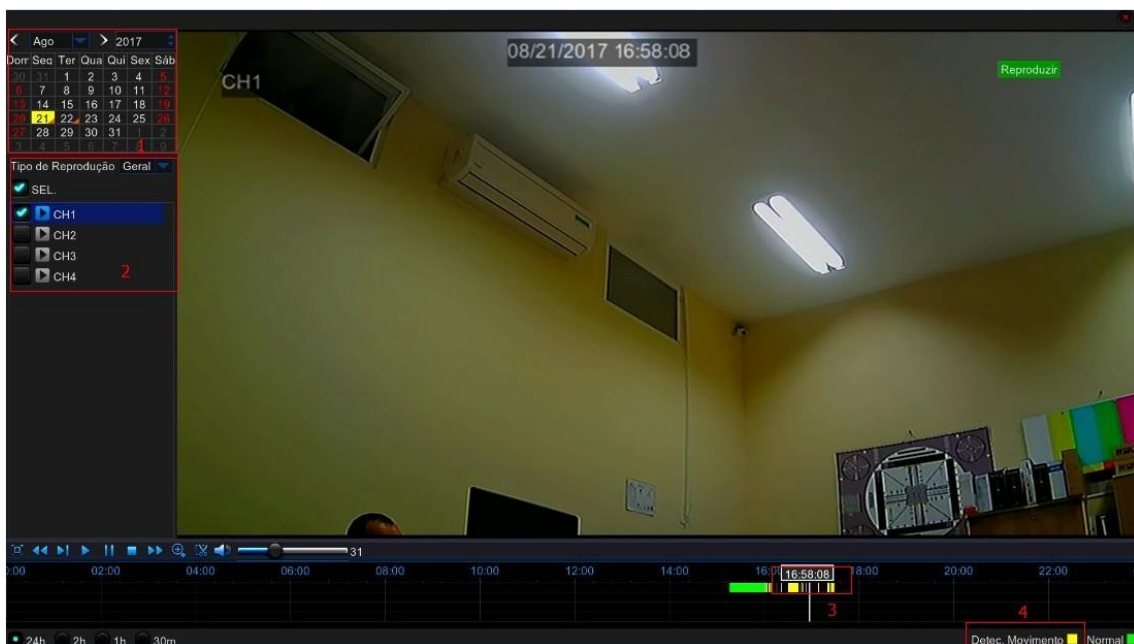


Imagem "Reprodução detecção de movimento"

Onde haver gravações no calendário no canto direito ficara em laranja e no dia selecionado ficara preenchido em amarelo. Selecione o canal que deseja visualizar as gravações e em seguida clique no botão “*player*”. Em baixo na linha do tempo ficara uma barra em amarelo indicando que naquele período há gravações por detecção de movimento. E possível selecionar o horário que queira visualizar selecionando com o mouse, com clique esquerdo no período que queira visualizar

Observe na “imagem Reprodução detecção de movimento”, onde foi feito um período no modo continuo fica todo preenchido em verde. No modo por detecção de movimento, fica umas barras em amarelo indicando neste período houve movimento e gravação .No período onde não teve movimento fica com espaços indicando que não teve movimento e por isso não há gravações neste período vago.