

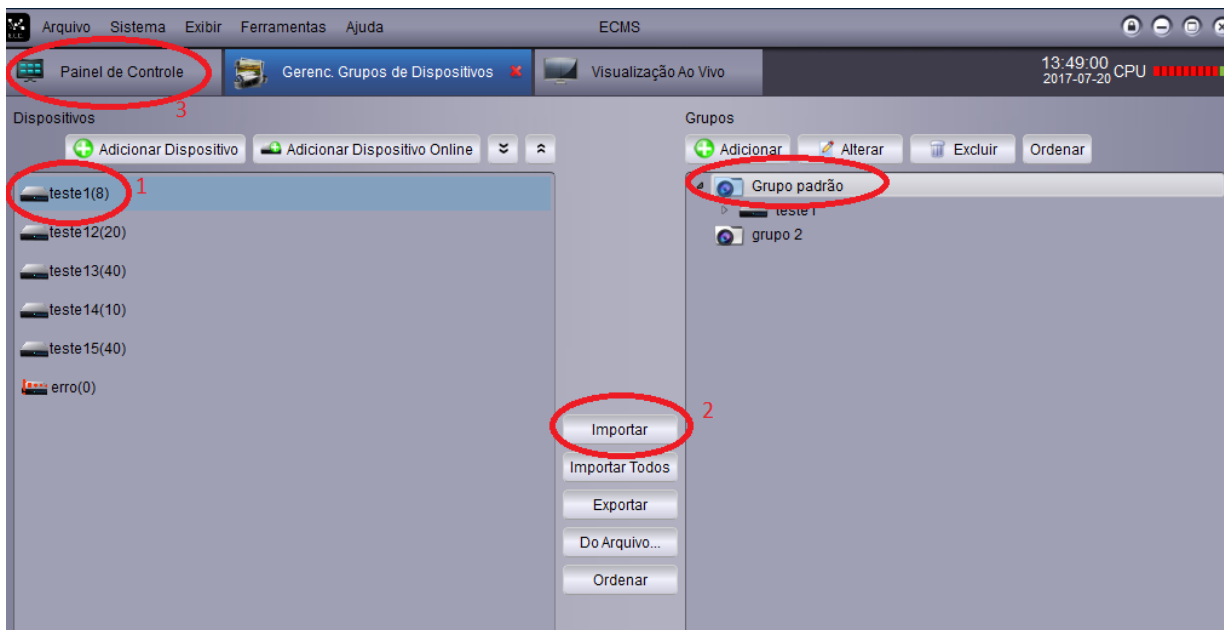
Backup automático através do E-CMS



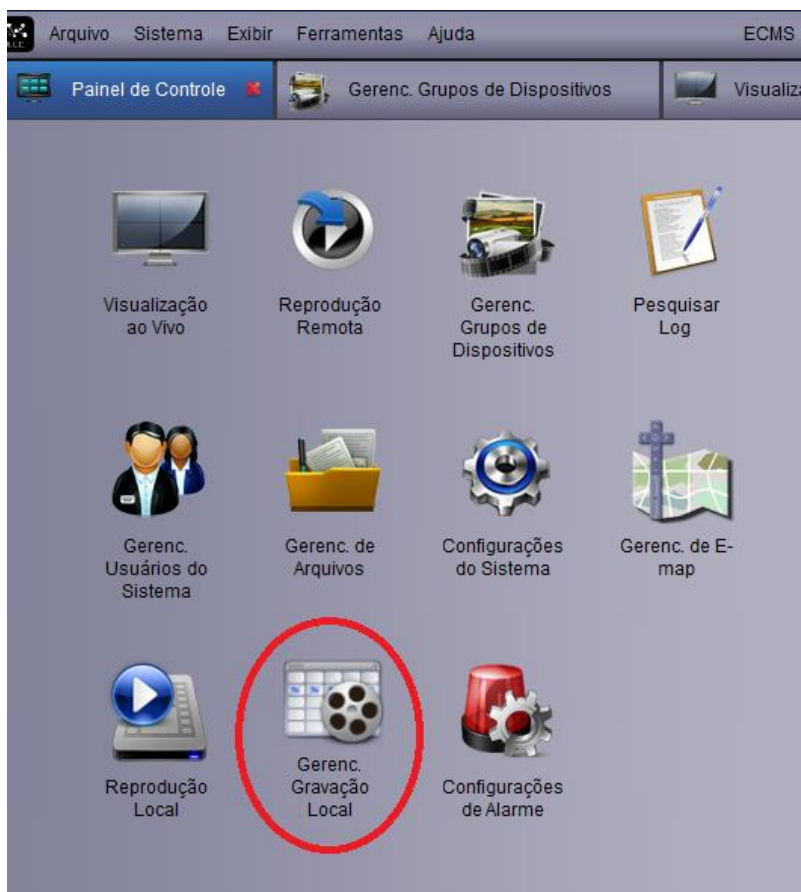
Nesse documento será abordado a questão do backup automático pelo ECMS.

Pré-Requisito: Tem uma partição separada do sistema ou um outro HD no computador.

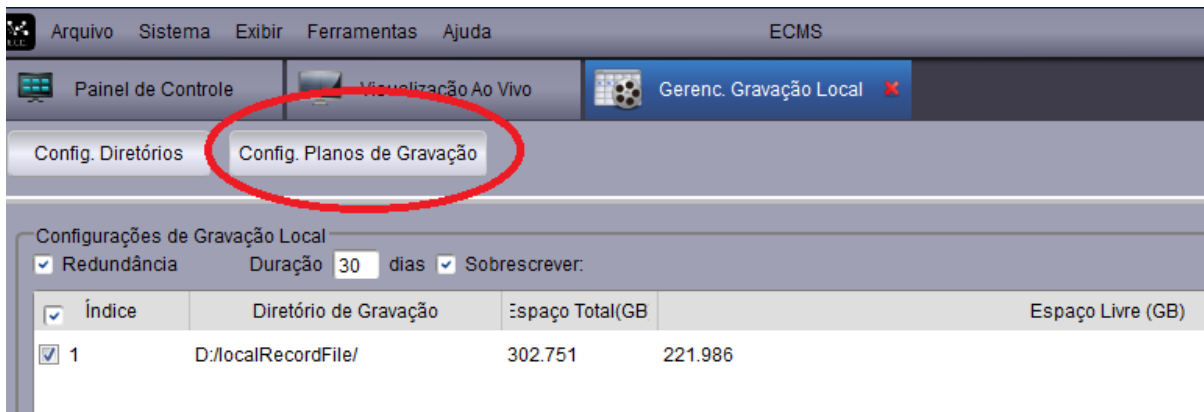
Com um dvr já adicionado nos grupos abra o painel de controle:



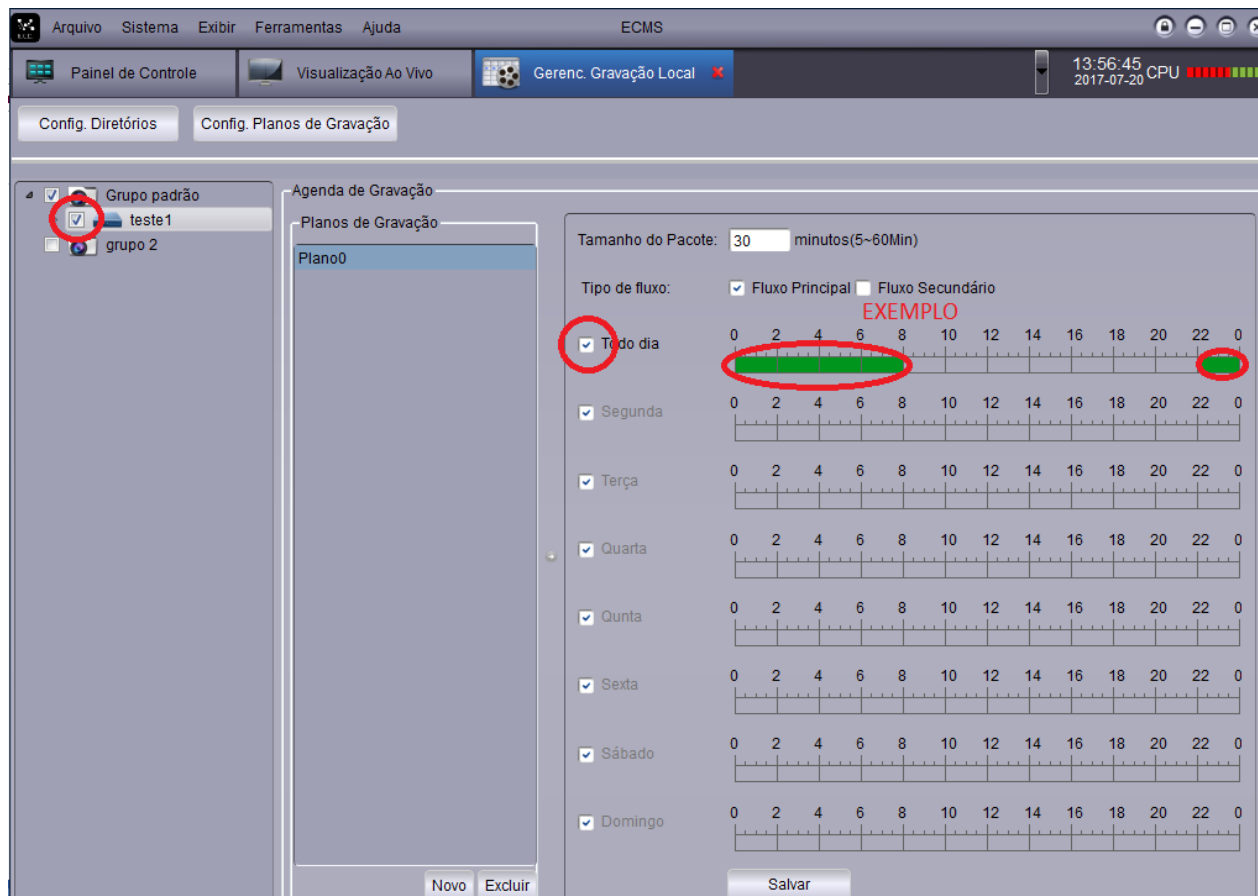
No painel de controle irá selecionar Gerenc. Gravação Local:



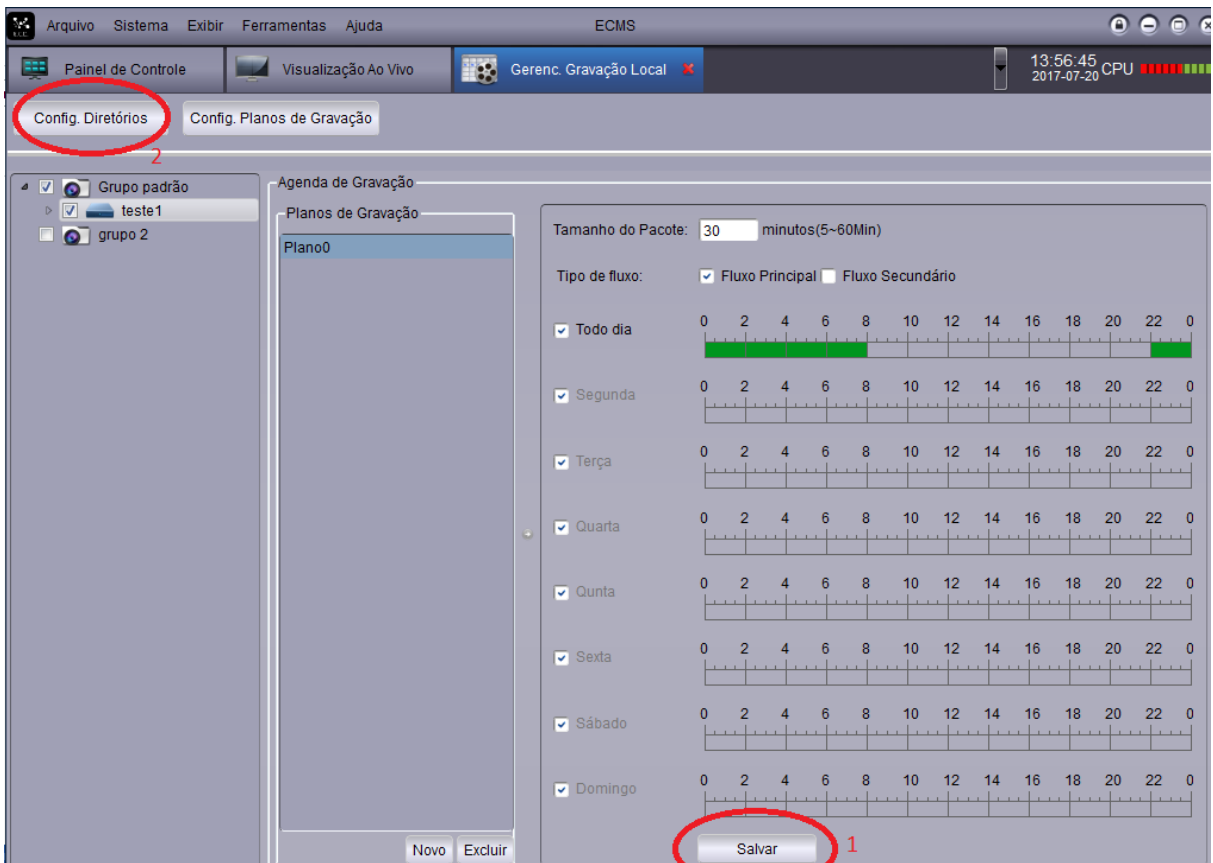
Na tela irá aparecer a opção Config. Planos de Gravação, clique:



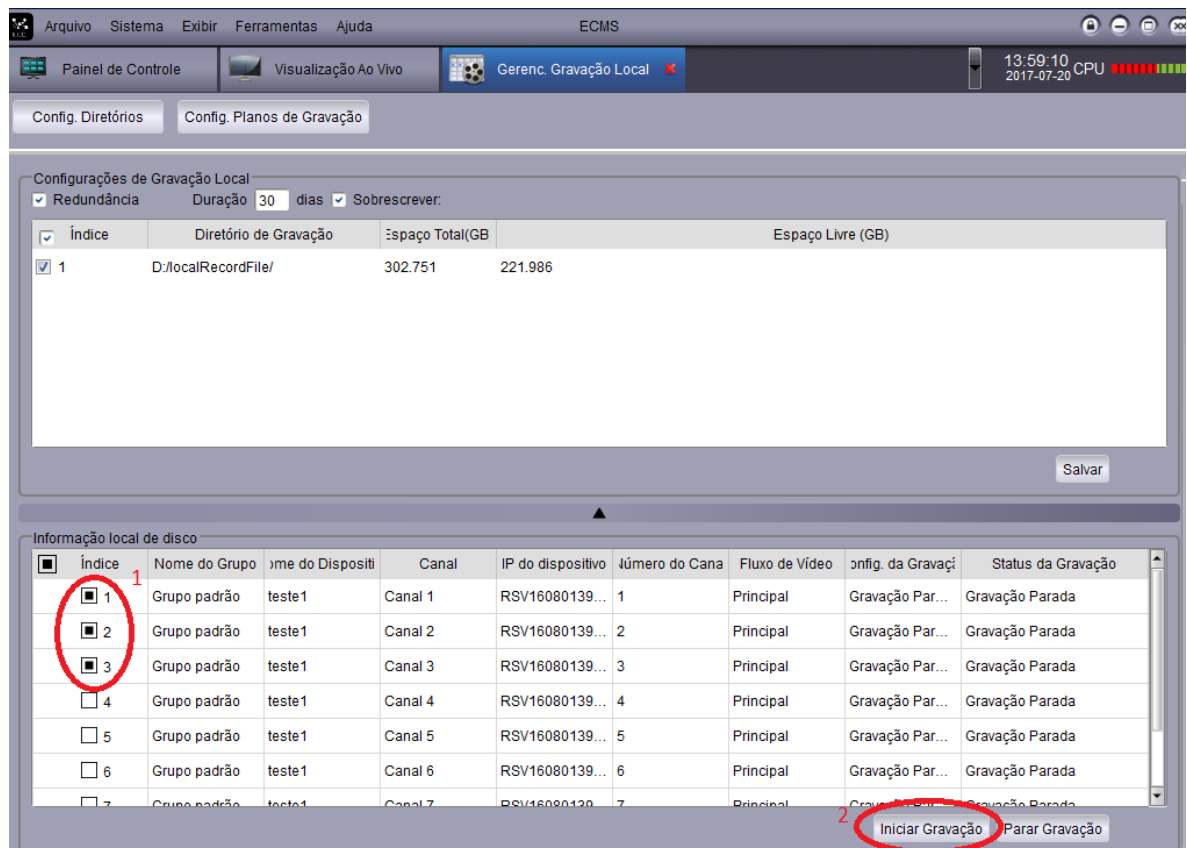
Na tela seguinte selecione o dvr, as câmeras que deseja gravar, o dia da semana, as horas e com qual qualidade. Fluxo principal (melhor qualidade, mais lento). Fluxo Secundário (maior velocidade, menor qualidade):



Feito isso basta clicar em 'Salvar' logo abaixo e então voltar ao menu Conf. Diretórios:



No menu Config. Diretórios basta seleccionar quais câmeras deseja começar a gravar e clicar em Iniciar gravação:



Os arquivos ficarão salvos no Diretório de Gravação:

