

Acesso Local através do E-CMS



O CMS é uma central de gerenciamento de DVRs, responsável por integrar imagens de vídeo no PC. Neste tutorial vamos demonstrar alguns usos básicos do ECMS. Como adicionar um dispositivo através da rede local e visualizar as imagens ao vivo

Inicializando o ECMS

Logo após executar o programa, a seguinte tela será apresentada:



Por padrão, deixe os campos como estão, e clique em "Entrar".

Adicionando um dispositivo na rede local

Há interface de painel de controle será exibida. Clique em "Gerenciador de grupos de dispositivo", observe a Imagem abaixo:

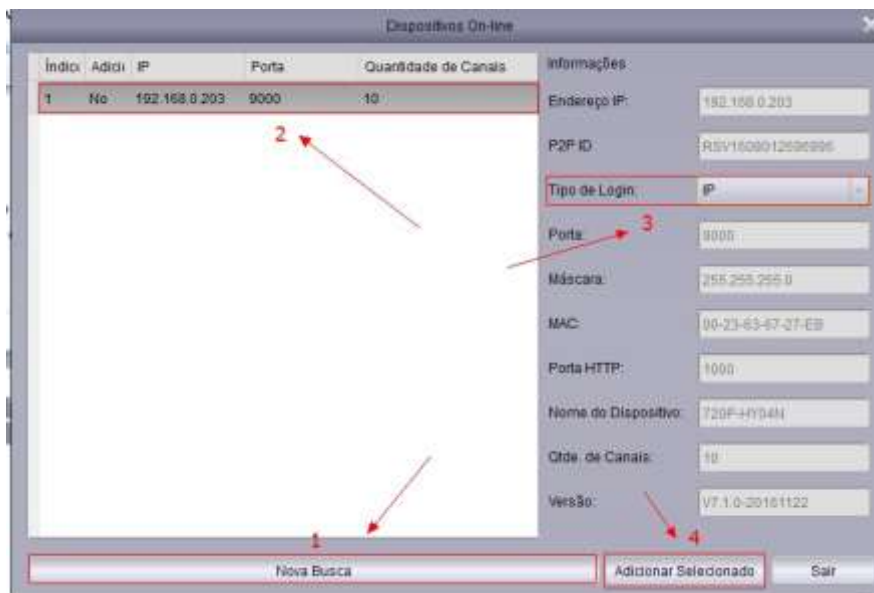


A interface de "Gerenciamento de grupos de dispositivos" será exibida. Faça o seguinte procedimento para adicionar o dispositivo

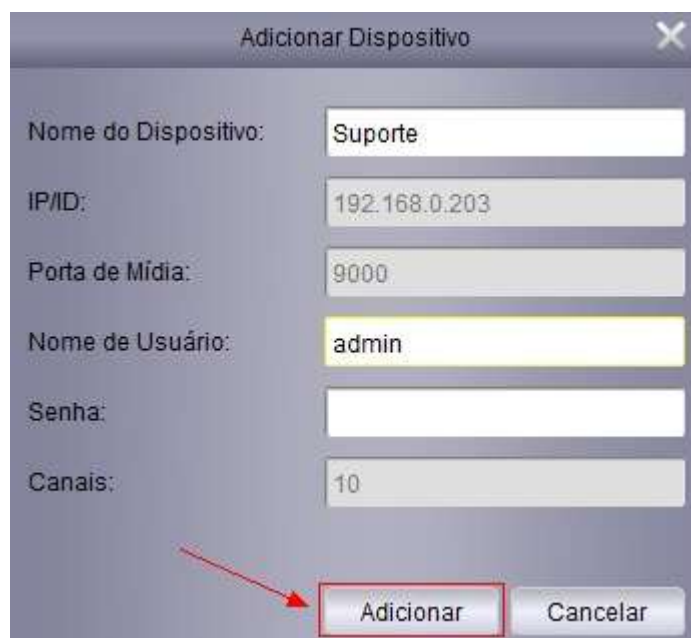
Guia rápido: Acesso Local através do E-CMS



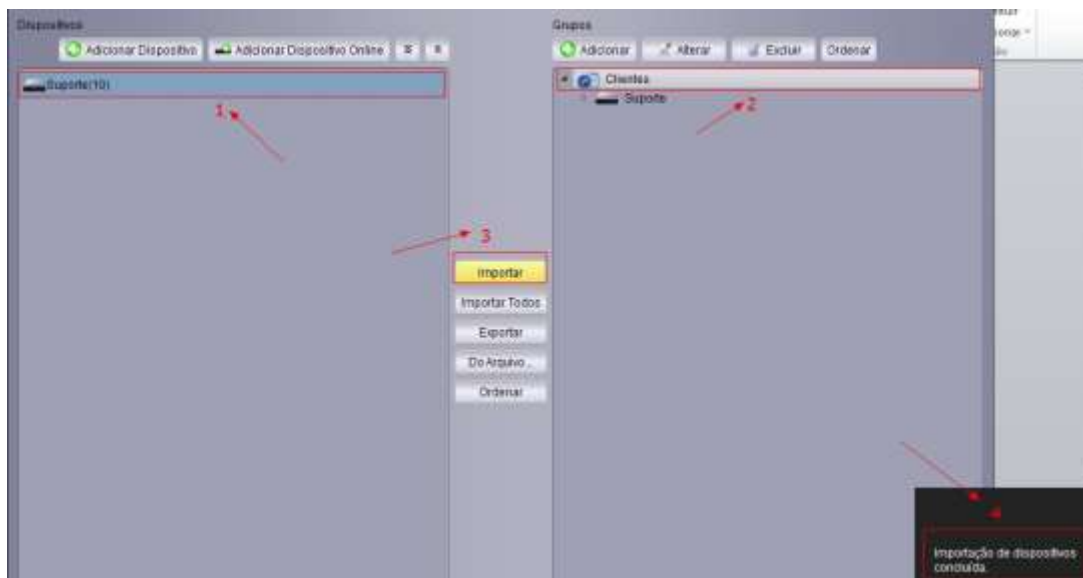
Clique em "adicionar dispositivo" > "Nova busca" clique com esquerdo do mouse sobre o IP do DVR > em "Tipo de login" selecione "IP" e clique em "Adicionar selecionado"



Será exibida uma nova interface de "Adicionar dispositivo" preencha o campo de acordo com sua preferência e por fim clique em adicionar.



O dispositivo ficara no canto esquerdo, com o nome com o qual foi criado. Agora vamos adicionar o dispositivo junto ao grupo. .Faça o seguinte procedimento: clique sobre o dispositivo criado, no exemplo "Suporte" no "Grupo padrão" clique duplo com o esquerdo caso queira nomeá-lo neste exemplo nomeamos para "Clientes" e selecione os dois e então clique em importar. Irá exibir uma mensagem no canto direito que a importação foi concluída.



Visualização ao vivo

Logo após ter adicionado o dispositivo no grupo. Em painel de controle selecione “visualização ao vivo” para visualizar as imagens do DVRHVR. Selecione o grupo, neste caso “clientes”, selecione o dispositivo clique com o esquerdo e selecione o canal que deseja visualizar; clique com o direito para selecionar o fluxo. Se desejar uma melhor qualidade selecione o “Fluxo principal”.

